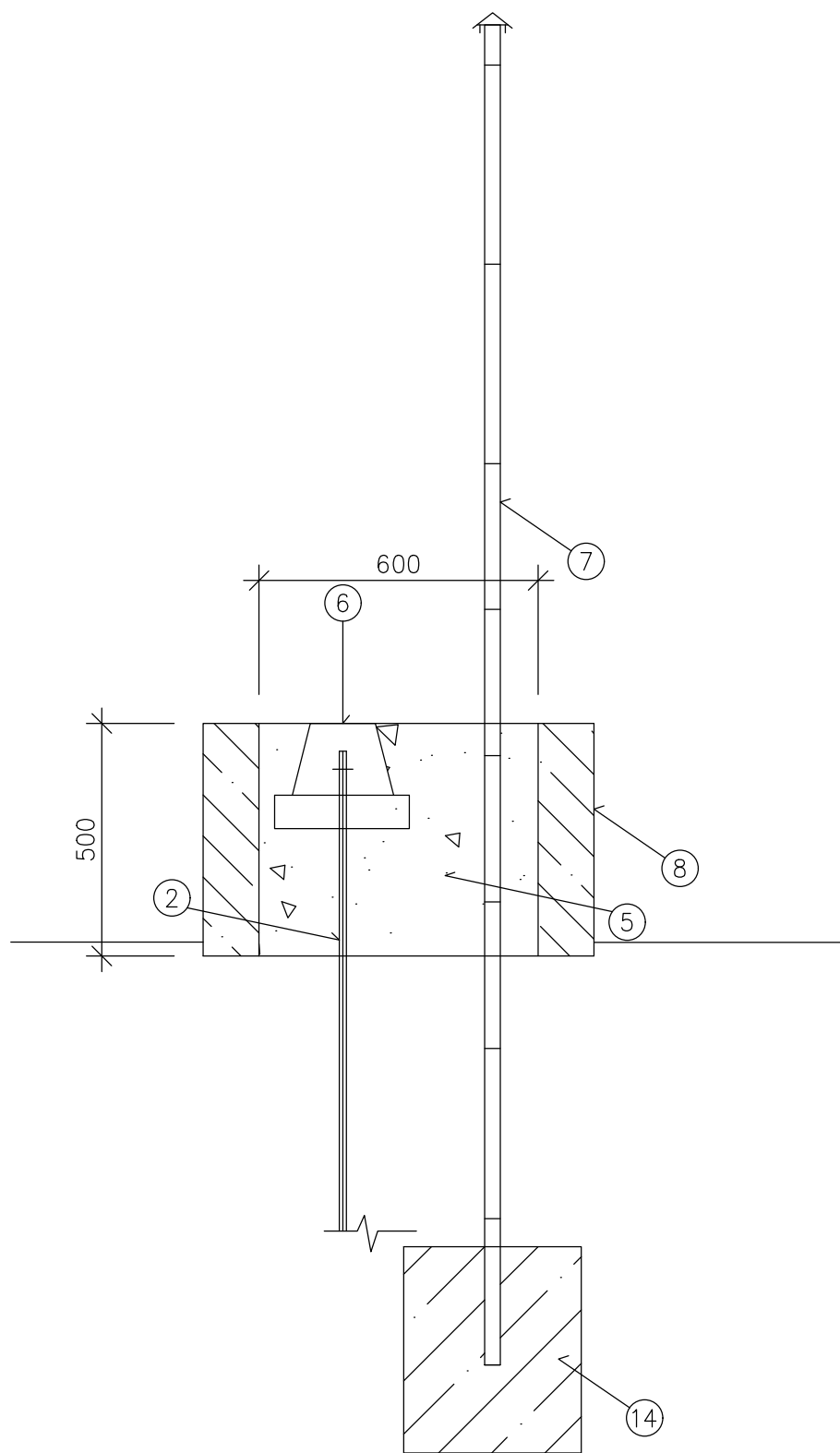
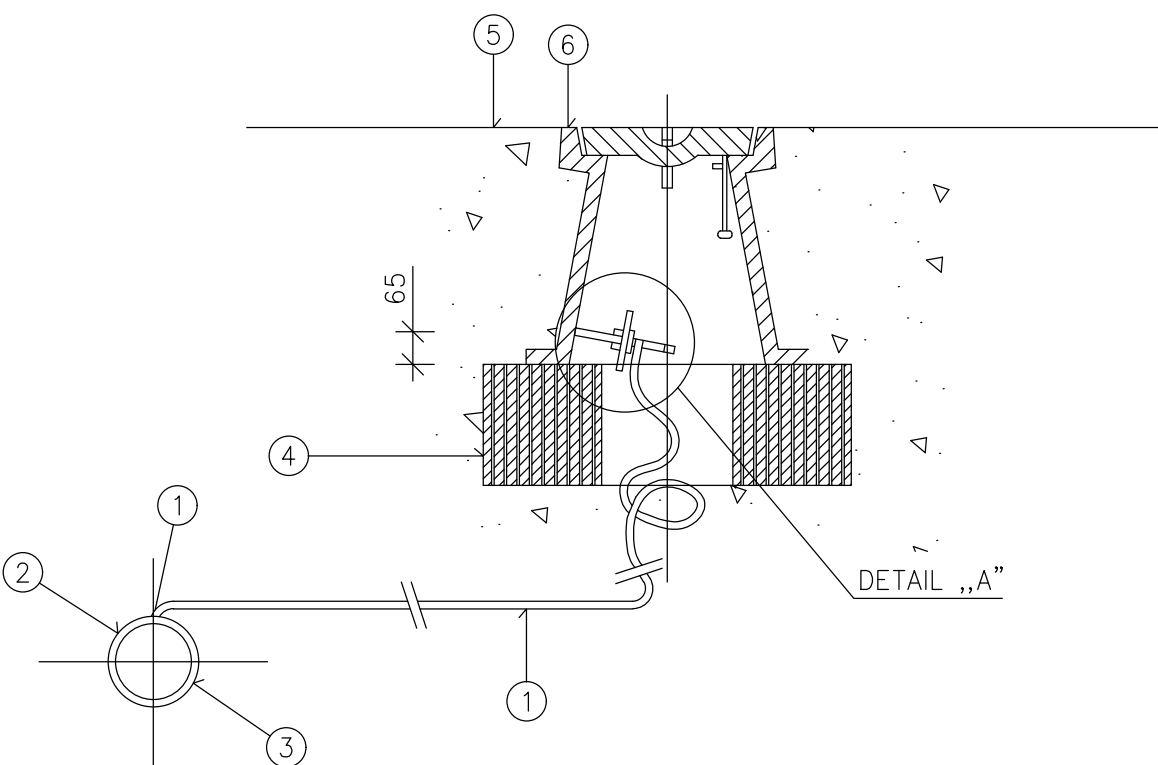


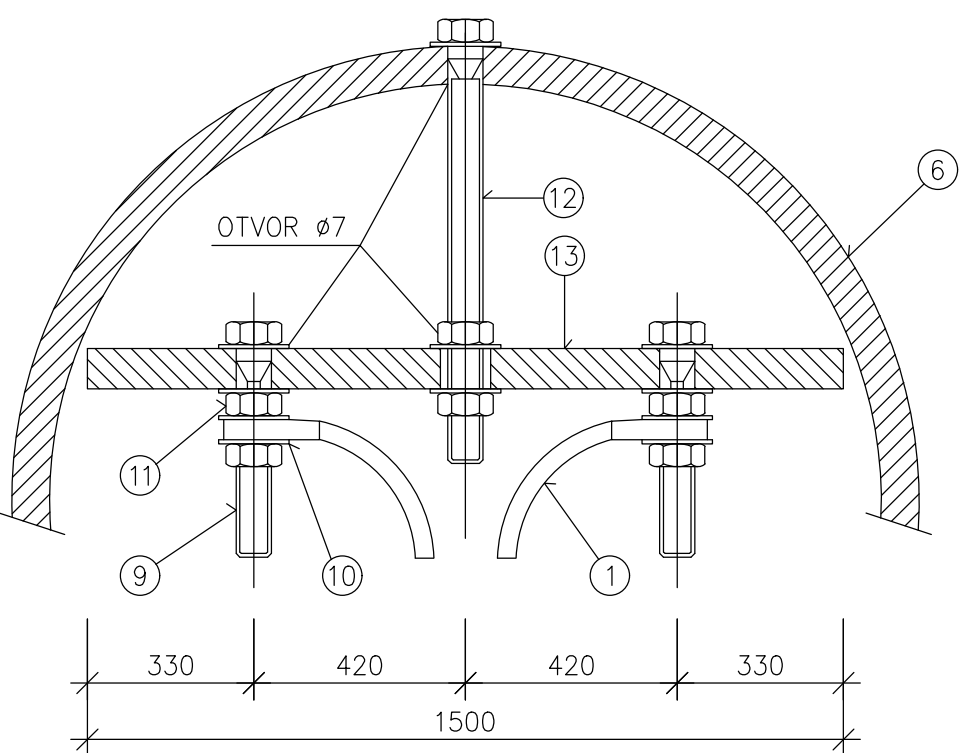
ORIENTAČNÍ SLOUPEK S VYVEDENÍM VODIČE POD POKLOP



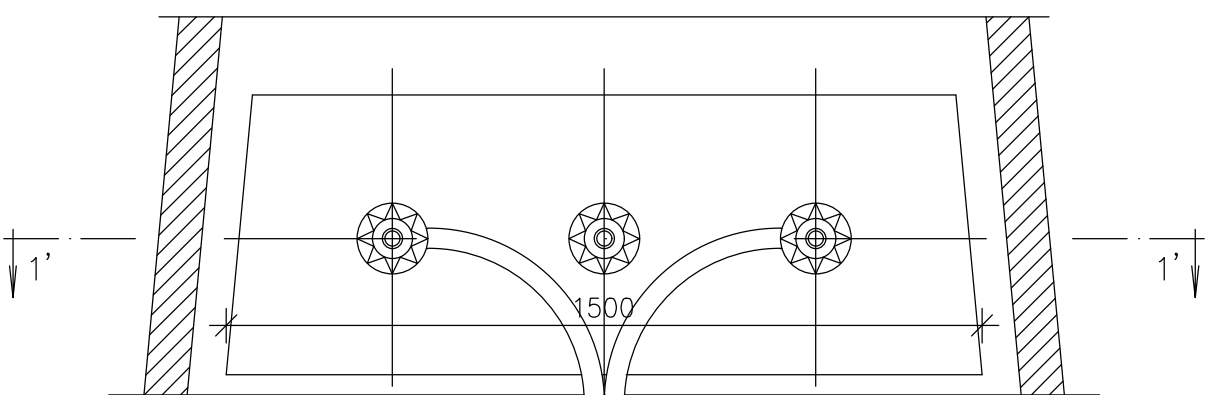
DETAIL UKONČENÍ VYHLEDÁVACÍHO VODIČE
ŘEZ POKLOPEM



ŘEZ 1-1'



DETAIL „A“
POHLED




LEGENDA :

| Č | NÁZEV |
|---|---|
| ① | VODIČ CY 6 mm ² |
| ② | POTRUBÍ PE100 d160x9,5 mm |
| ③ | SAMOLEPÍCÍ PÁSKA |
| ④ | CIHLA PŘÍČNĚ DĚROVANÁ |
| ⑤ | OBSYP ŠP |
| ⑥ | POKLAP |
| ⑦ | ORIENTAČNÍ SLOUPEK |
| ⑧ | BETONOVÁ SKRUŽ DN600 |
| ⑨ | MOSAZNÝ ŠROUB M6 x 40 |
| ⑩ | MOSAZNÁ PODLOŽKA M6 |
| ⑪ | MOSAZNÁ MATICE M6 |
| ⑫ | MOSAZNÝ ŠROUB M6 x 75 |
| ⑬ | IZOLAČNÍ DESKA TEXGUMOID (150 x 50 x 8) |
| ⑭ | BETONOVÝ ZÁKLAD SLOUPKU |

D.1
SO 341

OBJEDNATEL:



KSÚS STŘEDOČESKÉHO KRAJE, p.o.
Zborovská 11, 150 21 Praha 5

KSÚS Středočeského kraje, p.o.

II/611 Kostelní Lhota - Přední Lhota,
I.etapa km 30.859-37.074

ZHOTOVITEL:

HBH / LINK / GEOTEST / GEOSTAR

zastoupená:





HBH Projekt spol. s r.o., Kabátníkova 5, 602 00 Brno

Hlavní inženýr projektu:

Ing. Marek KAČENÁK

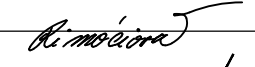
Číslo zhotovitele:

2020/0036




ZODPOVĚDNÝ PROJEKTANT

Ing. Jana Římsdiová



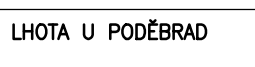
VYPRACOVAL

Ing. Jana Římsdiová




KONTROLOVAL

Ing. Jana Ocásková



KRAJ: STŘEDOČESKÝ

KÚ: SADSÁ, KOSTELNÍ LHOTA, PÍSKOVÁ LHOTA U PODĚBRAD, PŘEDNÍ LHOTA U PODĚBRAD



Projektová kancelář
pro dopravní a inženýrské stavby
pobočka Praha
Michelská 18/12a, 140 00 PRAHA 4

NÁZEV OBJEKTU/ČÁSTI:

II/611 Kostelní Lhota – Přední Lhota,
I.etapa km 30.859–37.074

SO 341 – PŘELOŽKA VODOVODNÍHO ŘADU

NÁZEV PŘÍLOHY:

ORIENTAČNÍ SLOUPEK, VYVEDENÍ VODIČE

DATUM

LISTOPAD 2023

FORMÁT

4A4

MĚŘITKO

ÚČEL

PDPS

ČÍS. ZAKÁZKY

2020/0036

ČÍS. SOUPRAVY

ČÍS. PŘÍLOHY

06